

QUESTIONNAIRE PRÉALABLE

SITE INTERNET

Cette étude va me permettre d'identifier précisément vos besoins et vos attentes. Il en découlera ensuite un devis correspondant à votre projet.

Par Elodie Pereira



1. LE CONTEXTE

1.1. L'entreprise

Présentez votre entreprise, votre métier, vos produits ou services, votre positionnement sur le marché, vos points forts, différenciation...

1.2. Objectif du site

Présenter vos produits ou vos services

Vendre vos produits ou vos services

Améliorer votre site existant

1.3. Vos cibles

1.4. Vos concurrents

1.5. Nom de domaine et hébergement

Le nom de domaine est l'identifiant d'un site internet (ex: www.votre-site-internet.fr).
L'hébergement web est une entité ayant pour vocation de mettre à disposition des internautes des sites web conçus et gérés par des tiers (ex d'hébergeurs : OVH, 1&1, etc).

Avez-vous déjà acheté un nom de domaine pour votre projet de site internet ?

Oui

Non, je vais m'en occuper moi-même

Non, j'aimerais que vous vous en occupiez

Avez-vous déjà opté pour un hébergement ?

Oui

Non, je vais m'en occuper moi-même

Non, j'aimerais que vous vous en occupiez

Souhaitez-vous une adresse email avec votre nom de domaine (ex: contact@votre-site-internet.fr) ?

Oui, je veux une adresse email

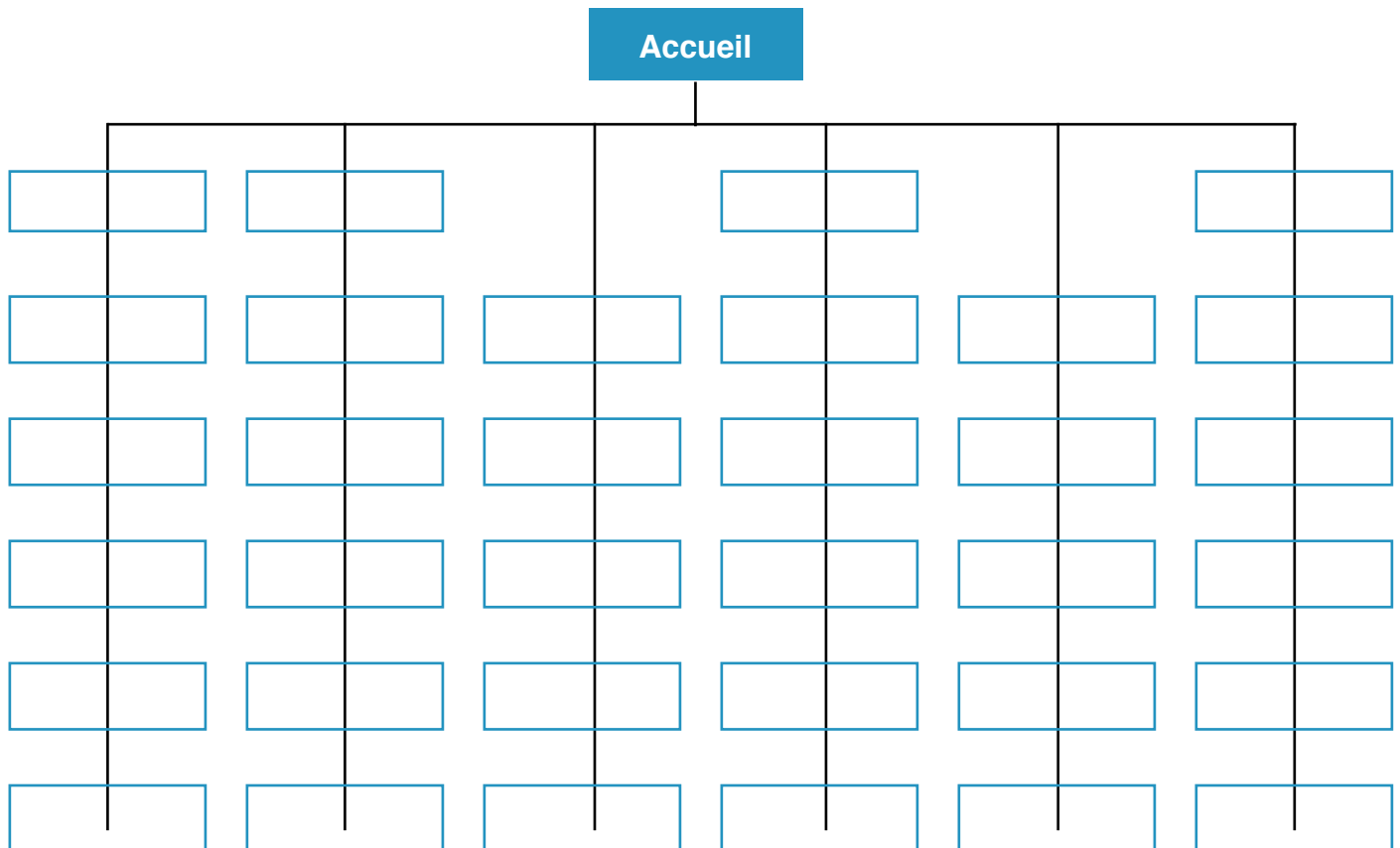
Oui, j'en veux plusieurs :

Non, celle que j'ai me suffit

2. DESCRIPTION DU SITE

2.1 L'Arborescence

Cette étape permet d'imaginer la structure de vos menus et sous-menus. Cela me permet de mieux connaître vos attentes en termes de contenu et du nombre de pages nécessaires.



2.2 Les fonctionnalités

Blog

Carte Google
Maps

Agenda

Newsletter

Module de
réservation

Formulaire de
contact

Autre : _____

2.3 Le graphisme

Avez-vous un logo ?

Oui

Non, je n'en
veux pas

Non, j'aimerais
en faire un

Vous pouvez présenter vos attentes d'un point de vue graphique, notamment en indiquant les sites que vous appréciez pour leur design, leur style graphique. Indiquez également si vous souhaitez des animations visuelles particulières : déroulements de menus, apparitions des pages...

2.4 Le contenu

Auriez-vous déjà au préalable défini le contenu textuel du site ?

Si oui, il est possible que je le modifie légèrement afin d'améliorer le référencement naturel.

Oui, je m'en
occupe

Non, j'aimerais que
vous le fassiez

Répondez à ces questions seulement si vous souhaitez faire un site e-commerce.

Combien de produits/services souhaitez-vous commercialiser ?

- de 10

10 à 20

20 à 40

+ de 40

Pour ces produits/services, vous préférez une description...

Simple :

nom du produit, brève
description et prix

Détaillée :

nom du produit, description
détaillée et prix

Quel(s) moyen(s) de paiement souhaitez-vous intégrer à votre site ?

Paiement en ligne par
carte bancaire avec
votre banque pro

Paiement en ligne
par carte bancaire en
passant par un service
tiers (ex : Stripe)

Paiement en ligne avec
un portefeuille en ligne
(ex: Paypal)

Paiement par virement
bancaire

Paiement par chèque

Carte/chèque cadeau

Pour quel(s) mode(s) de livraison souhaitez-vous opter ?

Livraison à domicile
avec Colissimo

Livraison en
Points Relais

Livraison express
en 24h avec
Chronopost, TNT
ou encore UPS

Livraison de petits
colis en lettre suivi

Livraison par
transporteur

Livraison en
magasin

Comment souhaitez-vous définir les tarifs de vos frais de port ?

En fonction du poids total du panier

En fonction de chaque produit

En fonction de la quantité de produit

En fonction du lieu de commande

Souhaitez-vous intégrer d'autres fonctionnalités ?

Suivi du colis

Liste de voeux

Barre de recherche

Filtres personnalisés

Téléchargement catalogue

Carte cadeau

Système de pré-commande

Autre : _____

3. MISES-À-JOUR

Les extensions et le thème de votre site proposent régulièrement des mises-à-jour qui doivent être faites pour le bon fonctionnement de votre site. La concurrence étant assez rude sur le web, il est important de veiller à mettre à jour le contenu de votre site et de le faire évoluer régulièrement

Pour faire ces mises-à-jour, vous souhaitez...

Être formé à l'utilisation du CMS Wordpress / Woocommerce

Recevoir mon guide d'utilisation

Me confier la maintenance de votre site

Ne rien faire

Les prix diffèrent en fonction de l'option choisie.

Si vous souhaitez être formé à l'utilisation de Wordpress/Woocommerce, la formation pourra se faire sur plusieurs journées (en fonction de votre besoin) depuis vos locaux.

Le guide utilisation est un guide créé par mes soins. Dans ce guide de plusieurs pages, je vous explique le fonctionnement de Wordpress/Woocommerce étape par étape, avec à l'appui des captures d'écran.

Si vous décidez de me confier la maintenance de votre site, je m'occuperai chaque mois de votre site internet (nous mettrons alors en place un abonnement mensuel).

4. LE RÉFÉRENCIEMENT

2.2 Le référencement naturel

Le référencement naturel désigne «l'ensemble des techniques et méthodes qui permettent d'optimiser un site web pour améliorer son classement dans les moteurs de recherche».

Lors de la création de votre site, le référencement naturel «de base» est inclus, mais vous pouvez également décider d'aller plus loin en optant pour la «formule avancée».

Formule de base :

Définition d'un mot-clé par page, site adapté aux mobiles, méta-description optimisée

Formule avancée :

Plusieurs mots-clés par page, site adapté aux mobiles, méta-description optimisée, description image, vitesse du chargement du site optimisée, structure des titres et référencement de votre site sur d'autres sites pertinents

2.2 Le référencement payant

Le référencement payant s'apparente à de la publicité sur les moteurs de recherche. Grâce à un système d'enchère, j'ai la possibilité d'afficher votre site en première position lors de recherches ciblées. Ce référencement n'est pas une obligation, mais selon vos objectifs, elle peut être nécessaire si vous souhaitez toucher rapidement un grand nombre d'internautes.

Si vous souhaitez que je m'occupe de ce référencement, indiquez-moi le ci-dessous avec le montant que vous voulez y investir chaque mois. Vous pouvez définir le montant mensuel de votre choix. Le nombre de personnes potentiellement touchées dépendra du montant que vous avez défini.

5. BUDGET/PLANNING

Aviez-vous déjà budgétisé votre site internet ? Si oui, quel est le montant que vous aviez fixé ?

Aviez-vous une date butoir pour votre site internet ? Quand souhaitez-vous que votre site internet soit mis en ligne ?

6. AUTRES SERVICES

Y a t-il autre chose que je puisse faire pour vous ? Retouche d'images, animation vidéo, création graphique, création et installation d'un signature email, promouvoir votre site internet sur les réseaux sociaux ?

7. CONTACT

Si vous avez besoin d'aide pour remplir ce formulaire ou si vous avez des questions, n'hésitez pas à me contacter.



Elodie Pereira

**Graphiste, Webmaster, Consultante
communication freelance en Ariège**

Tél : 06 84 70 12 77

Mail : contact@elodie-pereira.fr